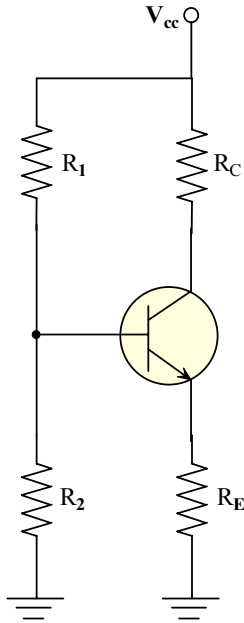


بما أن للترانزستور ثلاثة أطراف فلا بد أن نجعل أحدهما مشتركاً بين الدخل والخرج ليعمل الترانزستور كمكبر، والاحتمالات الثلاثة المستخدمة عملياً هم الباعث المشترك، المجمع المشترك، والقاعدة المشتركة، الجدول (٨ - ١) يقارن بين التوصيلات الثلاث. و لكي يكون الترانزستور قادراً على التكبير بصورة دقيقة أي بدون تشويه للخرج، فيجب أن يتم انحيازه بعدة طرق و الموضحة بالشكل (٨ - ٥).. وسيتركز الحديث في هذا المنهج على الباعث المشترك باعتباره أهم التوصيلات الثلاث. ملحوظه RL تمثل الحمل و ~ تمثل مصدر الإشارة الموجبة.



انحياز مقسم الجهد